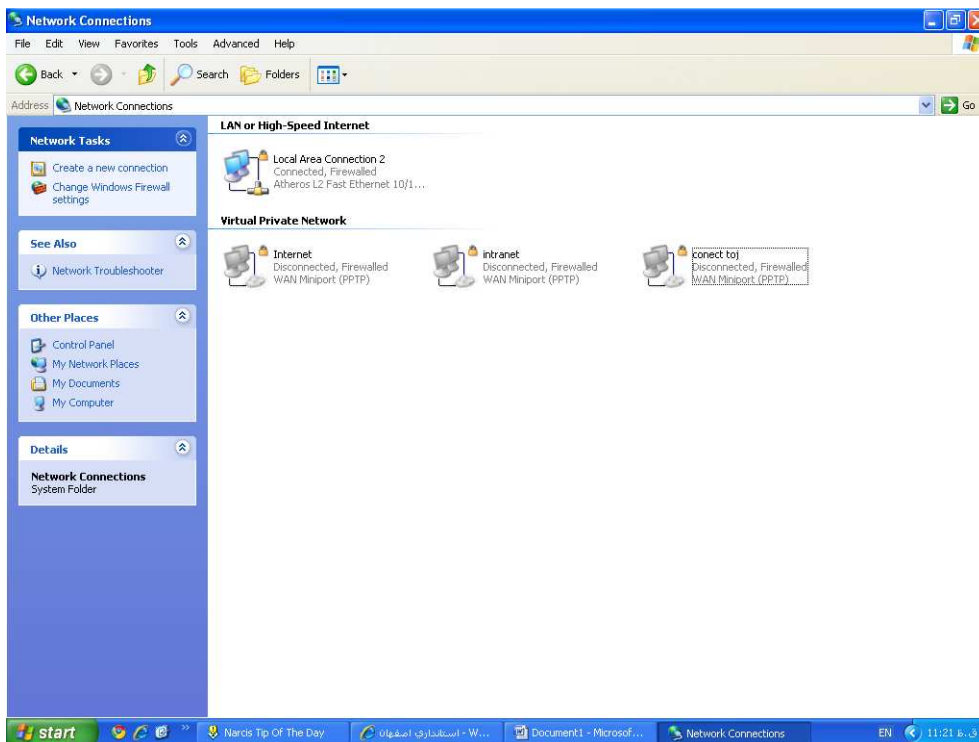
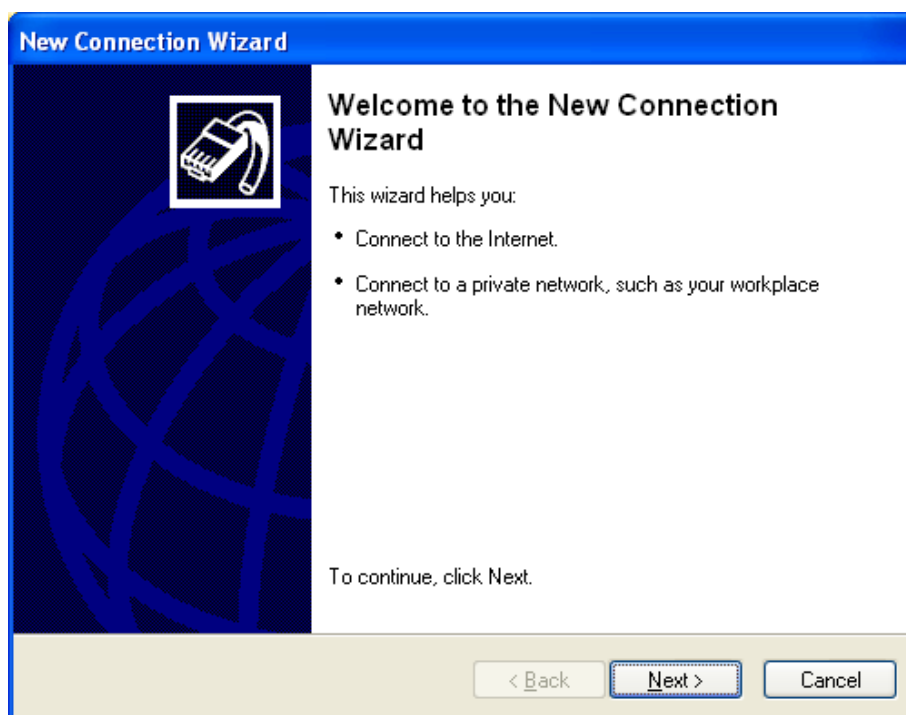


## راهنمای ساختن یک VPN Connection :

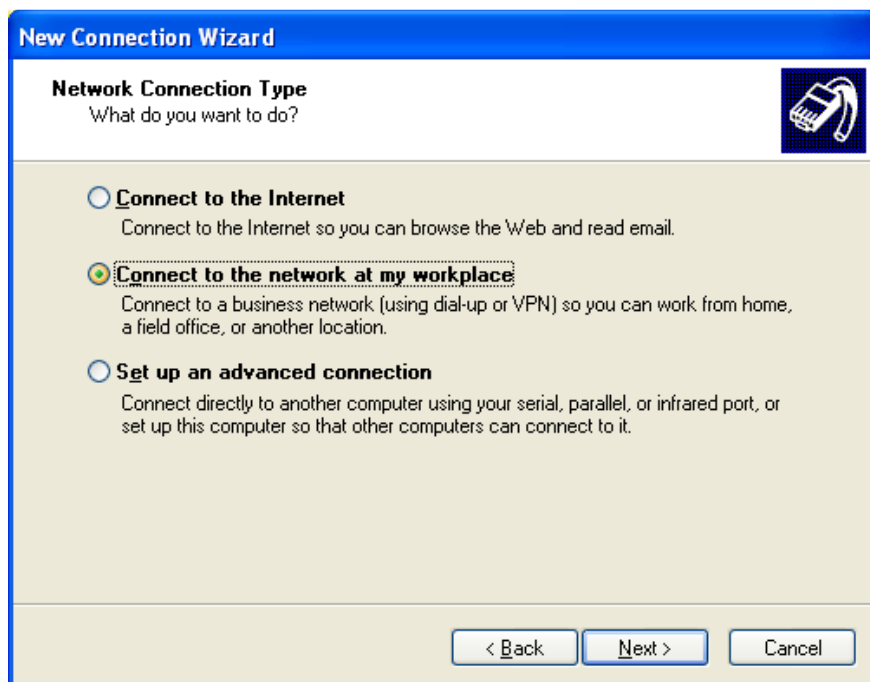
۱- از طریق منوی Start وارد قسمت All Programs شده ، منو Accessories را انتخاب و در منو Communications گزینه network connections را کلیک نمایید .



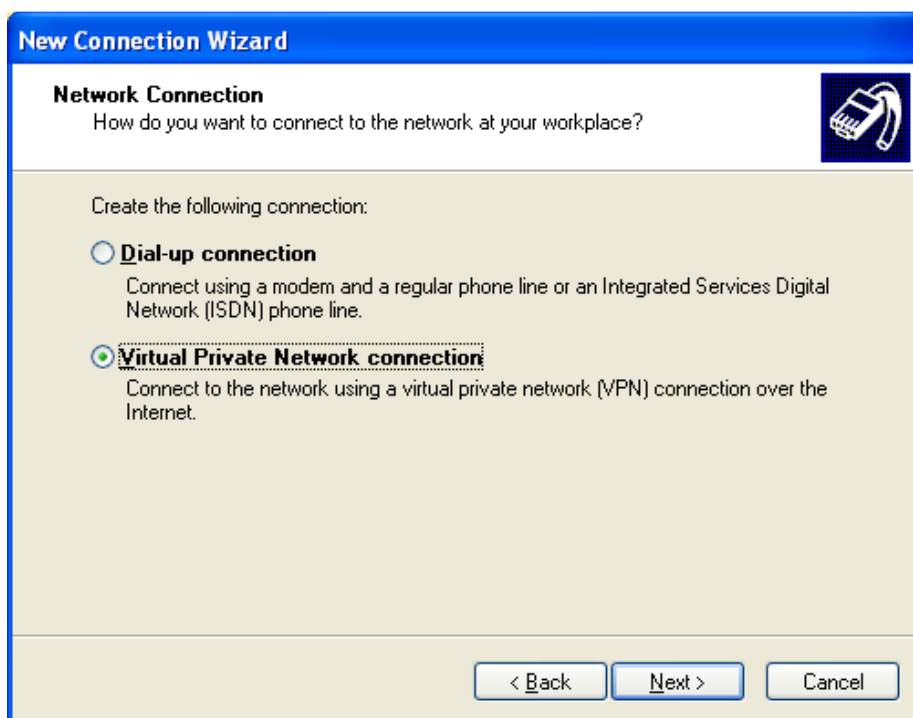
۲- گزینه Create a new connections را انتخاب کنید .



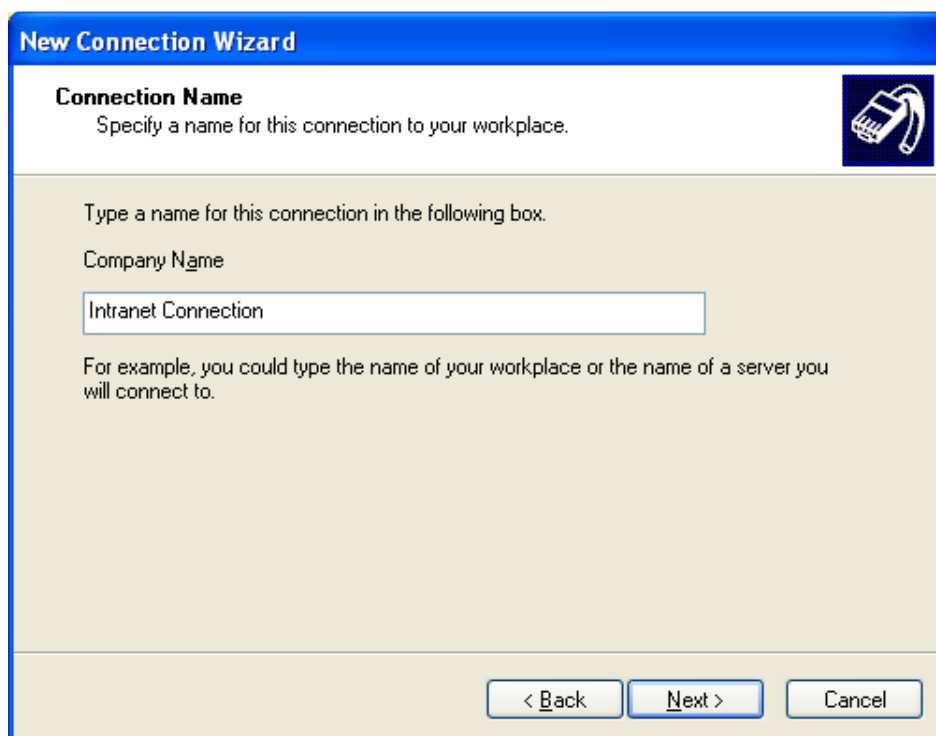
۲- کلید Next را کلیک نموده و گزینه Connect to the network at my workplace را انتخاب نمایید.



۴- کلید Next را کلیک و گزینه Virtual Private Network connection را انتخاب کنید .



۵- کلید Next را کلیک نموده و در قسمت Company Name نام دلخواهی را تایپ نمایید .



**New Connection Wizard**

**Connection Name**  
Specify a name for this connection to your workplace.

Type a name for this connection in the following box.

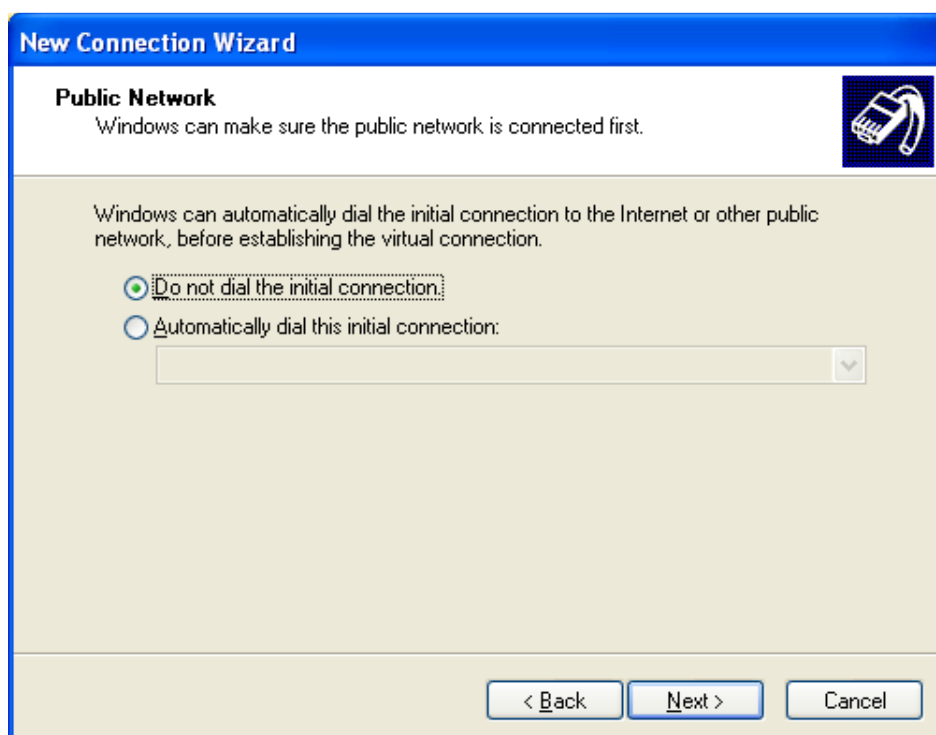
Company Name

Intranet Connection

For example, you could type the name of your workplace or the name of a server you will connect to.

< Back   Next >   Cancel

۶- کلید Next را کلیک کرده و گزینه Do not dial the initial connection را انتخاب کنید .



**New Connection Wizard**

**Public Network**  
Windows can make sure the public network is connected first.

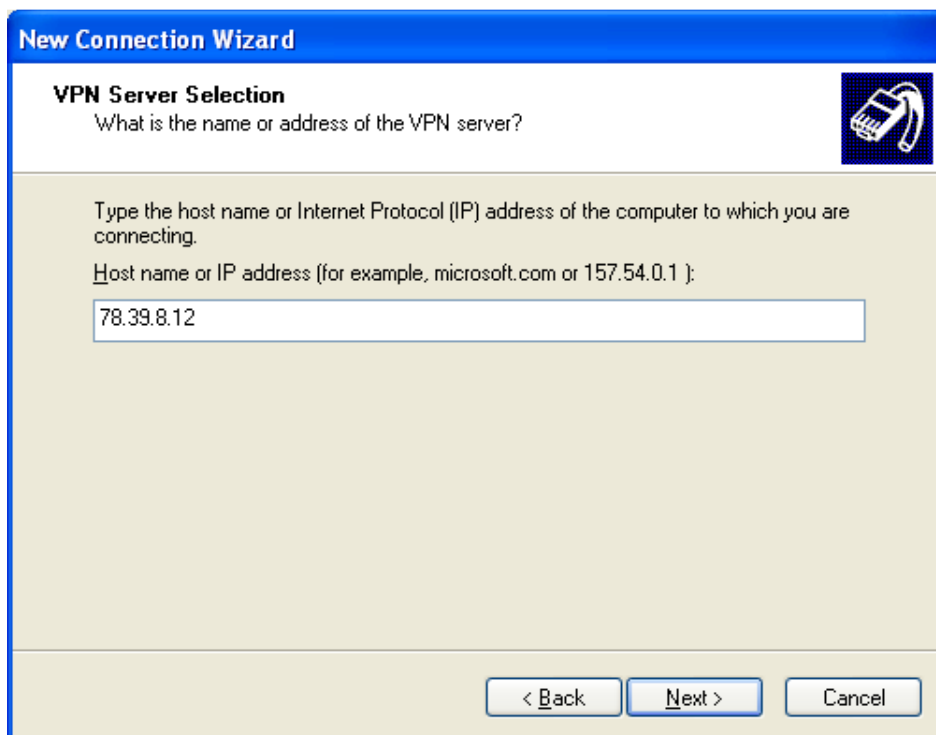
Windows can automatically dial the initial connection to the Internet or other public network, before establishing the virtual connection.

Do not dial the initial connection:

Automatically dial this initial connection:

< Back   Next >   Cancel

7- کلید Next را کلیک نموده و در کادر مربوطه ، آی پی : **78.39.8.12** را تایپ کنید .



**New Connection Wizard**

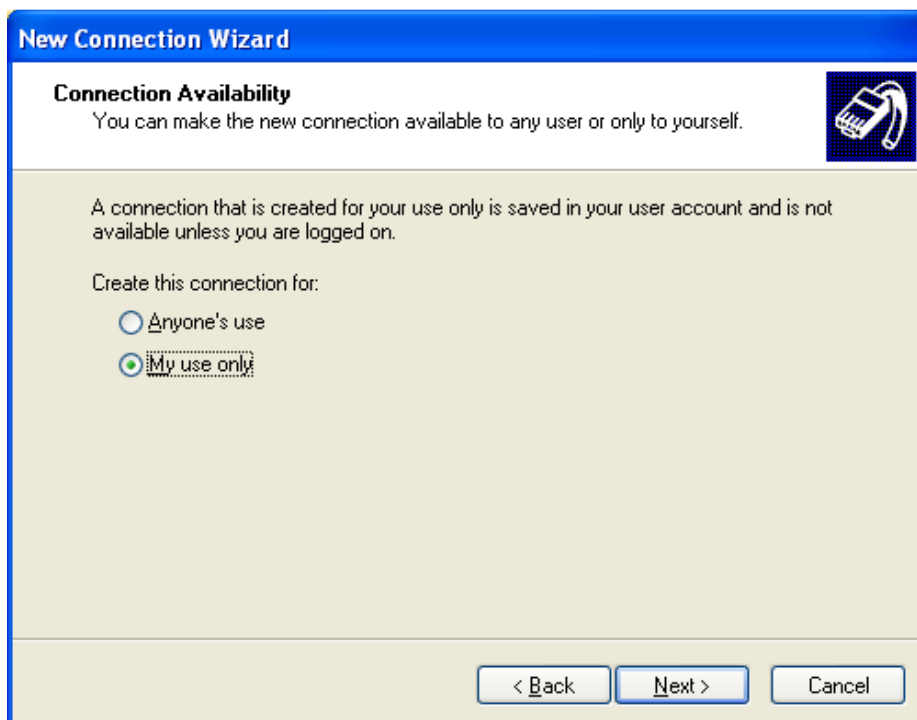
**VPN Server Selection**  
What is the name or address of the VPN server?

Type the host name or Internet Protocol (IP) address of the computer to which you are connecting.  
Host name or IP address (for example, microsoft.com or 157.54.0.1):

78.39.8.12

< Back   Next >   Cancel

8- کلید Next را کلیک کرده و گزینه My use only را انتخاب نمایید .



**New Connection Wizard**

**Connection Availability**  
You can make the new connection available to any user or only to yourself.

A connection that is created for your use only is saved in your user account and is not available unless you are logged on.

Create this connection for:

Anyone's use

My use only

< Back   Next >   Cancel

۹- کلید Next را کلیک ، گزینه Add a shortcut ... را انتخاب نموده و بر روی کلید Finish کلیک نمایید .



۱۰- با انجام عمل دبل کلیک بر روی Shortcut ساخته شده بر روی میزکار ، پنجره ورود نام کاربری و رمز عبور باز می شود که بایستی Username و Password ای که از طریق نامه و پیوست ۱ در اختیار شما قرار داده شده است تایپ نموده و کلید Connect را فشار دهید .

توجه داشته باشید که در اولین Login به اینترانت ، پسورد جدید از شما درخواست می شود . پسورد دلخواه خود را که حتما بایستی ترکیبی از حروف ، اعداد و کاراکترهای ویژه ( مانند # , @ , ! , \$ , و ... ) باشد را وارد نموده و Login کنید . از این پس برای ورود به اینترانت با پسورد جدید خود وارد می شوید .

**نکته مهم : قبل از Login نمودن به اینترانت ، حتما از ارتباط اینترنتی خود مطمئن گردید .**

